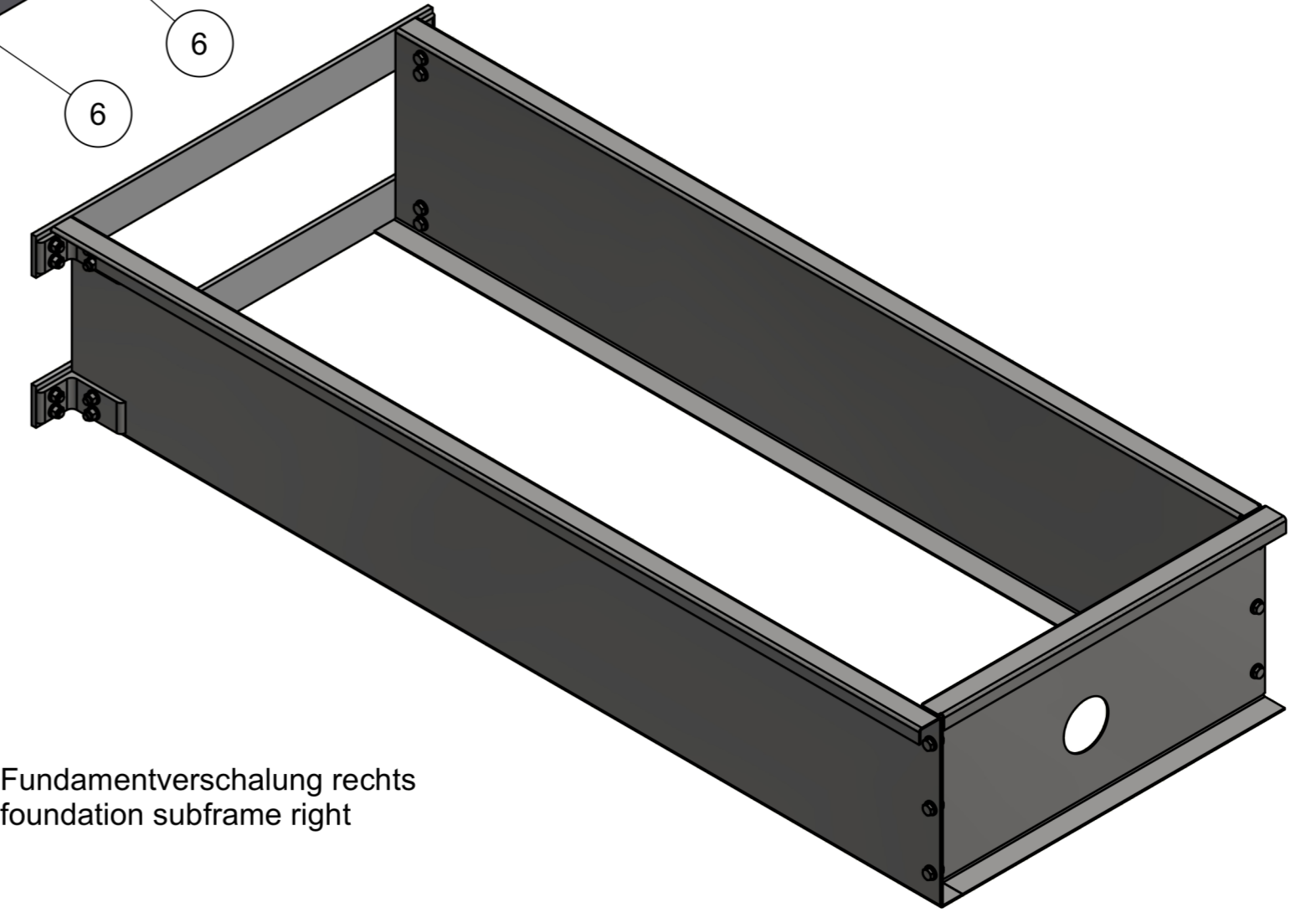
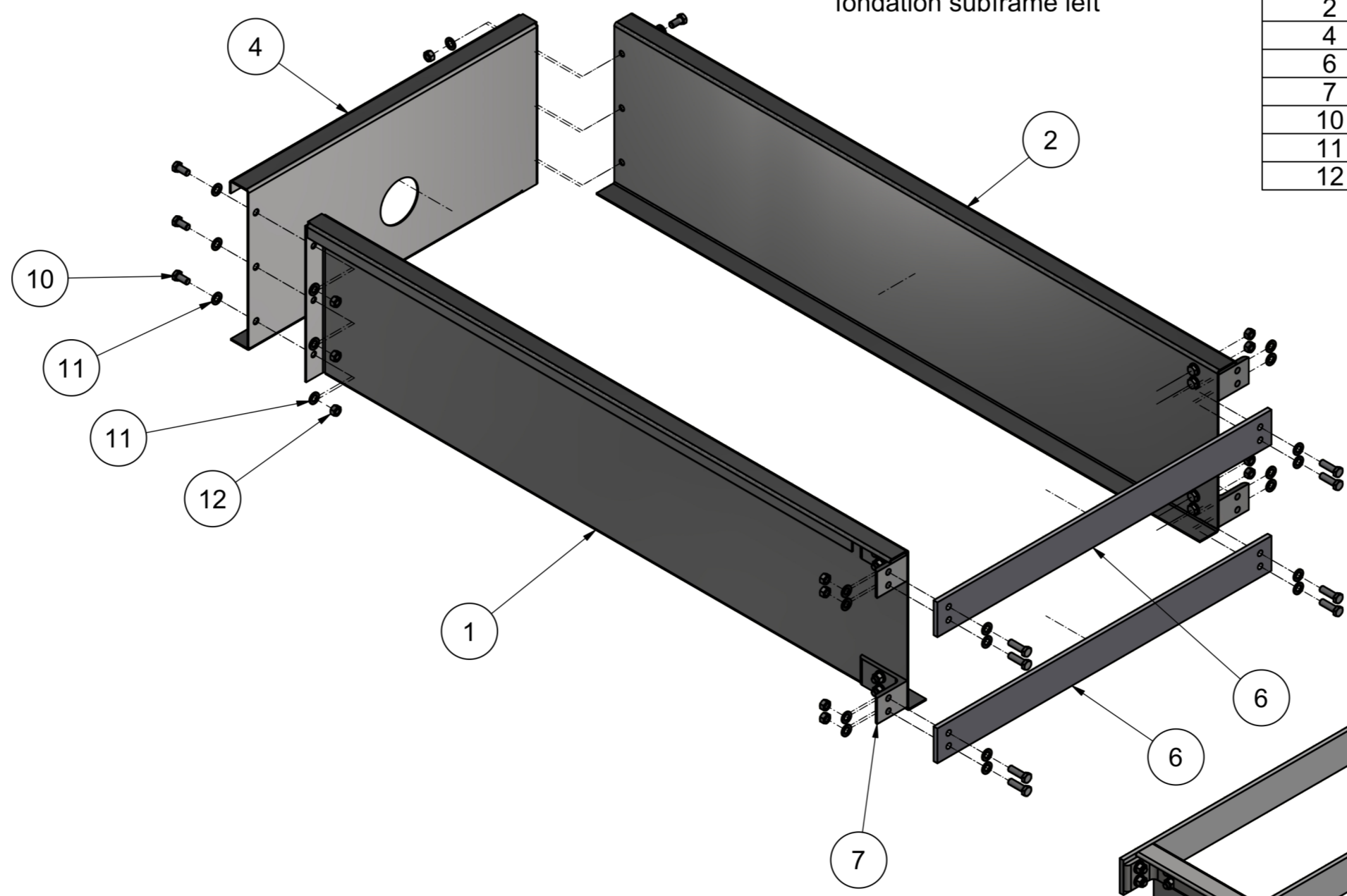


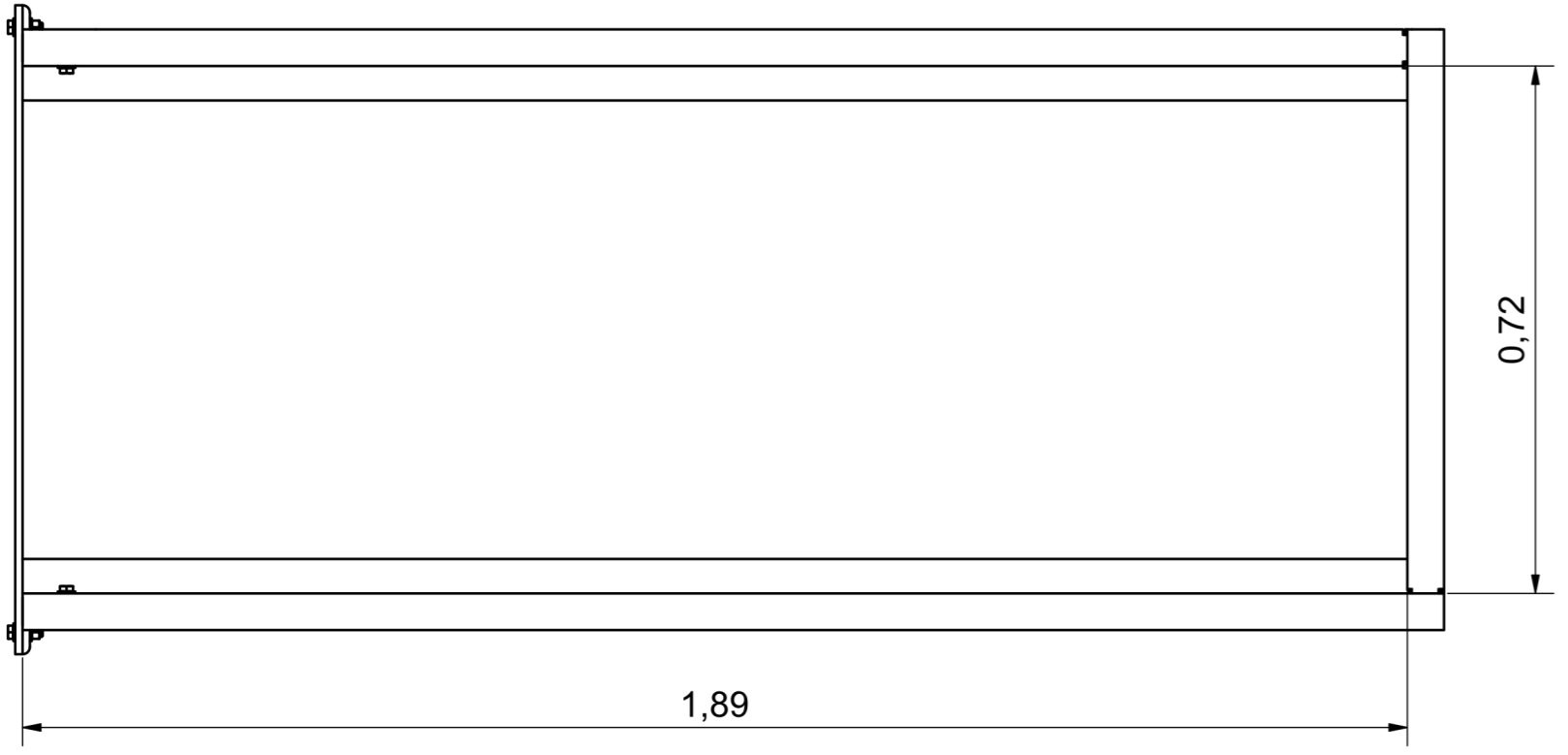
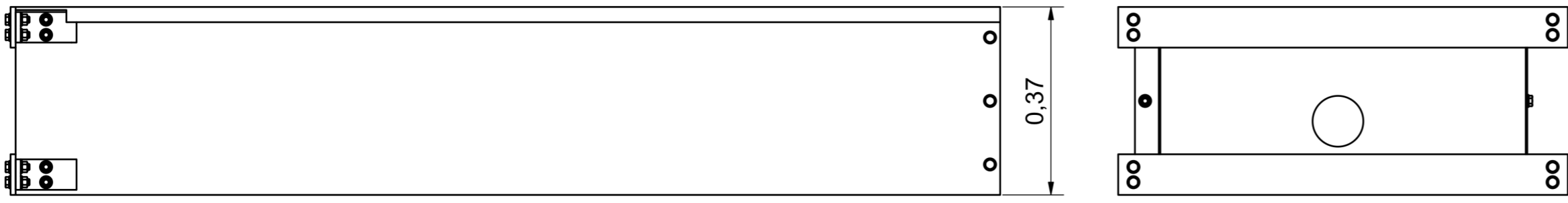
8 7 6 5 4 3 2 1

Fundamentverschalung links
fondation subframe left

Fundamentverschalung links / Foundation subframe left			
Pos	Menge / Quantity	Bezeichnung	Description
1	1	Frontblech 1	front panel 1
2	1	Frontblech 2	front panel 2
4	1	Seitenblech 1	side panel 1
6	2	Seitenteil	side piece
7	4	Winkel (Vormontiert)	angle (pre-assembled)
10	16	Sechskantschraube	hexagon screw
11	32	Scheibe	washer
12	16	Sechskantmutter	hexagon nut



Fundamentverschalung rechts
foundation subframe right



Datum	Index	Änderungsbeschreibung	Bearb.	Geprüft
Werkstoff		---		
Oberflächenbehandlung		---		
Oberflächen nach DIN ISO 1302		Form- und Lagetoleranzen nach DIN ISO 1101	Projektionsmethode ISO 128	Zulässige Abweichungen für Maße ohne Toleranzangabe nach DIN ISO 2768-m
	Datum	Name	Fertig geprüft	
	Datum	Name	Werkst. geprüft	
	Datum	Name	Norm. geprüft	
Gezeichnet		15.11.2023	DV	
Geprüft		15.11.2023	SDi	
Funkt. geprüft				
Ersatz für		Ersetzt durch		
Weitergabe sowie Vervielfältigung dieser Unterlage, Verwertung und Mitteilung ihres Inhalts nicht gestattet, soweit nicht ausdrücklich zugestanden. Zuwiderhandlungen verpflichten zu Schadenersatz. Alle Rechte für den Fall der Patenterteilung oder Gebrauchsmustereintragung vorbehalten.				
Benennung		EDV- Artikel - Nummer		
Description		Zeichnungs-Nr.		Format
Testmaster RT60NxT / RT130NxT / RT160NxT split version assembly plan foundation subframe screwable		P001-000113-00		A2
Benennung		Testmaster RT60NxT / RT130NxT / RT160NxT geteilt Montageplan Fundamentverschalung schraubbar		



8 7 6 5 4 3 2 1